

**CỤC BẢO VỆ THỰC VẬT
PHÒNG KIỂM DỊCH THỰC VẬT**

**THÔNG TIN VỀ HAI LOÀI RỆP ĐỐI TƯỢNG
KIỂM DỊCH THỰC VẬT CỦA TRUNG QUỐC**

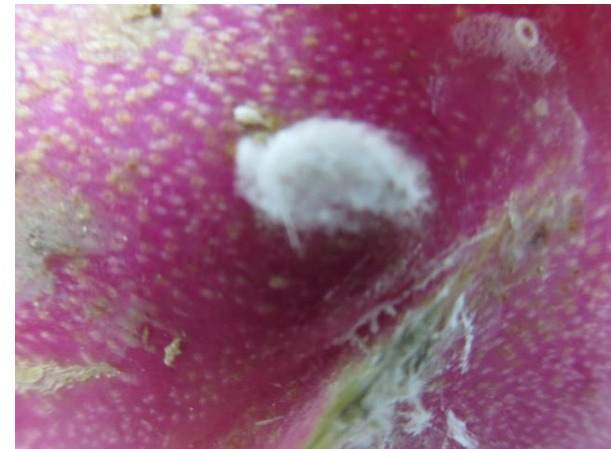
Dysmicoccus neobrevipes & *Pseudococcus
jackbeardsleyi*

1/ Loài *Dysmicoccus neobrevipes*
Họ Pseudococcidae – Bộ Hemiptera

- **Ký chủ:** dứa, cam quýt, mãng cầu, hoa kiểng, thanh long, mít, cà phê, chuối, nhiều cây họ đậu (xuất hiện không cao trên thanh long)
- Cơ thể hình oval tròn, màu xám, chân màu nâu vàng, toàn thân được bao phủ một lớp sáp trắng và thường kết lại thành cụm giống len.

1/ Loài *Dysmicoccus neobrevipes*
Họ Pseudococcidae – Bộ Hemiptera

- Có 17 cặp tua được đính xung quanh cơ thể, các cặp tua này hơi cong. Cặp tua phía sau dài nhất, khoảng $1/3 - 1/2$ chiều dài cơ thể.
- Toàn thân được bao phủ một lớp sáp trắng. Trên lưng có nhiều vạch ngang chia cơ thể thành nhiều đốt



Dysmicoccus neobrevipes



malaeng.com

Dysmicoccus neobrevipes



malaeng.com

Loài này thường xuất hiện trên các loại quả như dứa, na, măng cầu xiêm

...trên thanh long



Đây là đặc điểm rất dễ nhận biết để công nhân đóng gói nhận diện và loại bỏ bằng rửa hoặc thổi hơi

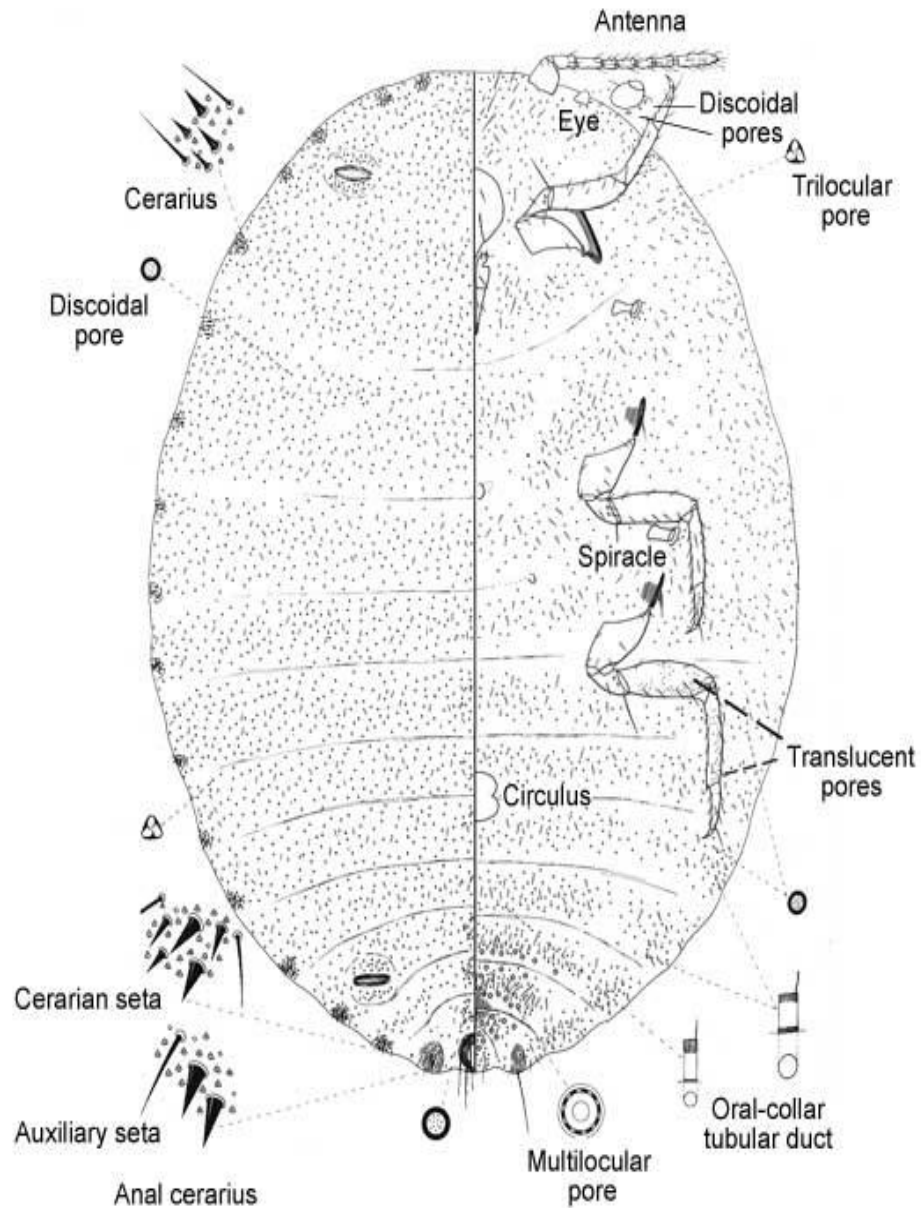
ĐẶC ĐIỂM SINH HỌC

- Sinh sản đơn tính hay hữu tính, rệp cái đẻ ra con (tuổi 1-crawler) không đẻ ra trứng.
- Rệp cái có 3 tuổi, mỗi tuổi trung bình 8-14 ngày. Mỗi năm trung bình có 6-8 thế hệ. Một con trưởng thành cái đẻ trung bình 350 con ấu trùng tuổi 1. Ấu trùng tuổi 1 bò rất nhanh và phát tán nhiều nơi.
- Con đực lột xác 4 lần, có 5 tuổi, mỗi giai đoạn ấu trùng kéo dài 3-13 ngày. Trưởng thành đực có thể có cánh.

TRIỆU CHỨNG GÂY HẠI

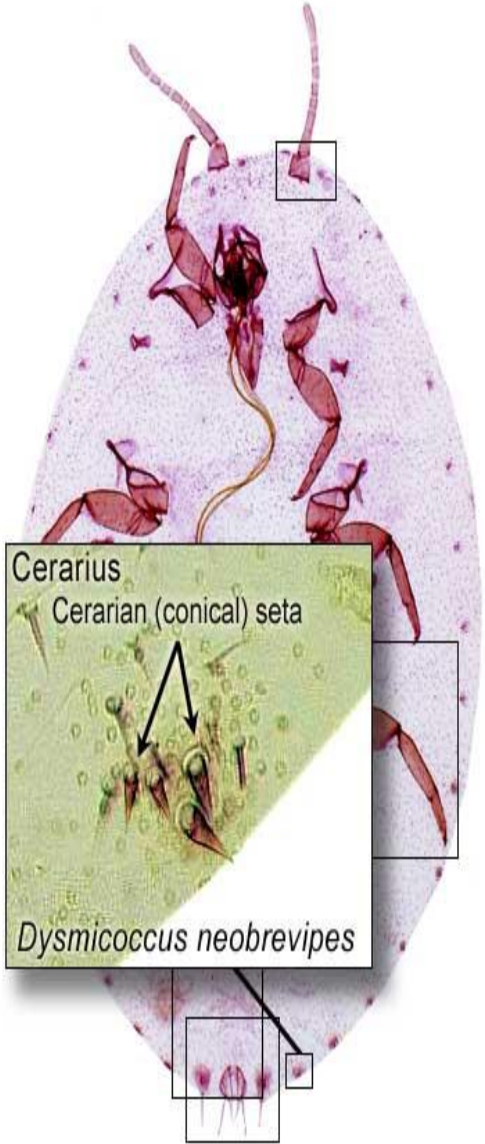
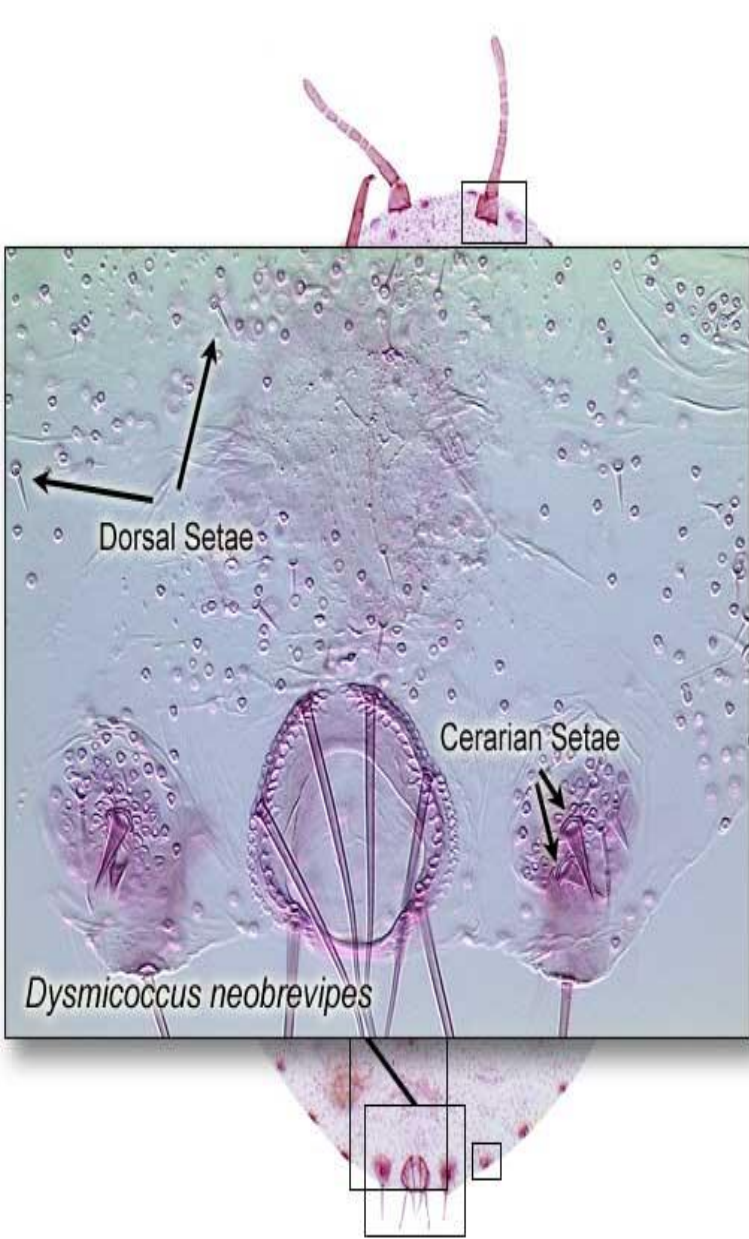
- Bộ phận bị hại: tất cả các bộ phận của cây: bông, thân cành và quả.
- Rệp dùng vòi chích hút chọc thủng lớp biểu bì lá, thân, cành, quả...để hút các chất dinh dưỡng . Các vết châm của rệp làm cho mô bị hại bị thâm nâu, triệu chứng bên ngoài vỏ quả có màu vàng
- Rệp phát triển nhiều trong điều kiện thời tiết nóng và ẩm, thiệt hại phổ biến trong mùa khô.

Mẫu slide



D. neobrevipes

Các đặc điểm giám định *D. neobrevipes*



2/ Loài *Pseudococcus jackbeardsleyi* Họ Pseudococcidae – Bộ Hemiptera

- Cơ thể hình oval, hơi tròn về phía sau, có màu cam nhạt đến màu hồng, cơ thể phủ đầy sáp không dày, không có những đường dọc trên lưng, bên hông có mang túi trứng. Con cái có 4 tuổi, con đực có 5 tuổi,
- Xung quanh cơ thể mang 17 cặp tua sáp, độ dài của những đôi tua này tăng dần về phía sau, cặp ở phía trước có chiều dài bằng 1/4 chiều dài cơ thể, cặp phía sau bằng 1/4 đến 1 lần chiều dài cơ thể, thẳng, ngoại trừ cặp phía sau thường cong lên phía trên.





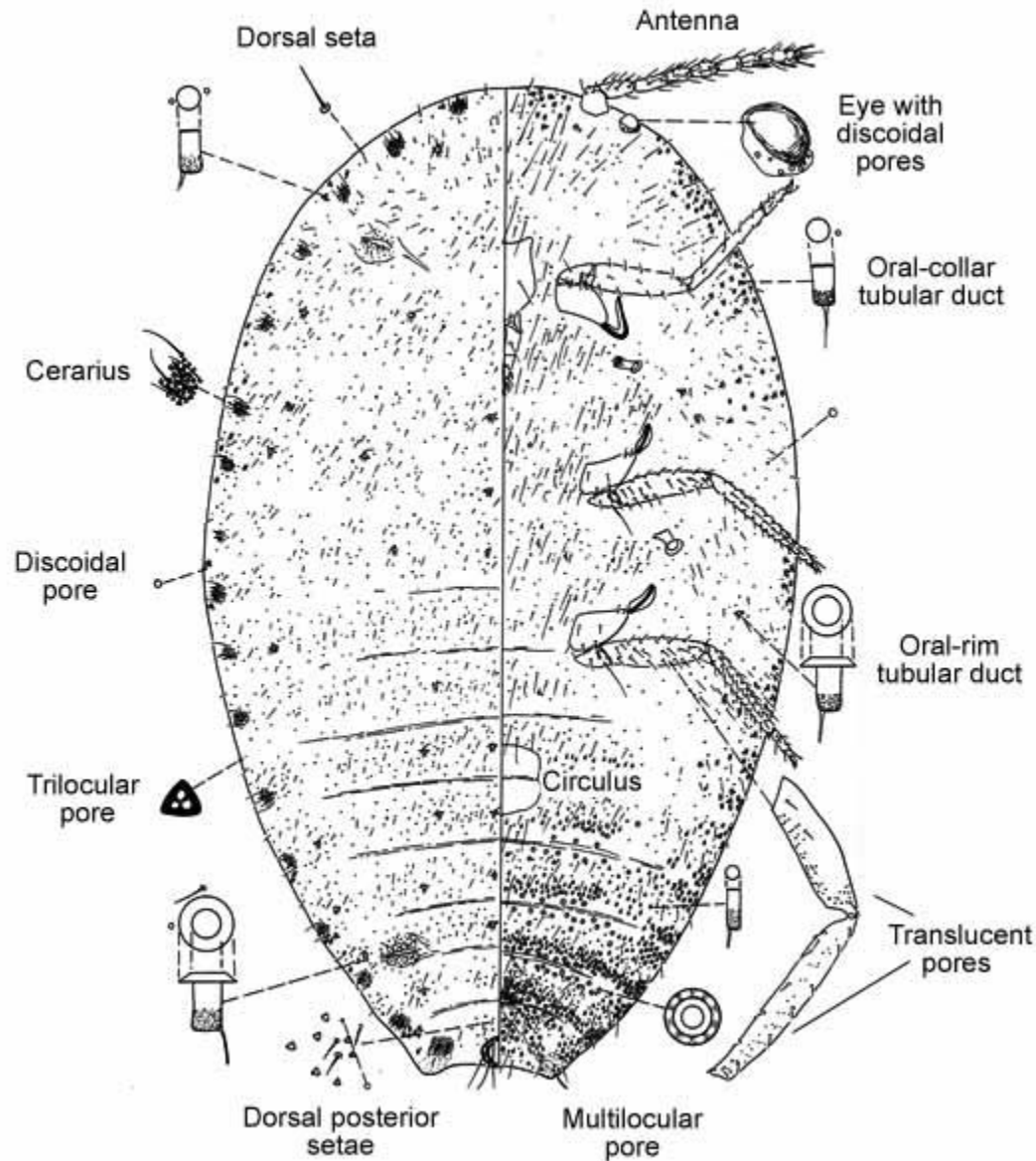
Pseudococcus jackbearsley
(trên rau, khoai mì, mít...)

P. jackbeardsley trên quả thanh long



- Đây là đặc điểm rất dễ nhận biết để công nhân đóng gói nhận diện và loại bỏ bằng rửa hoặc thổi hơi

Mẫu slide *P. jackbeardsleyi*



Đặc điểm giám định *P. jackbearsleyi*

